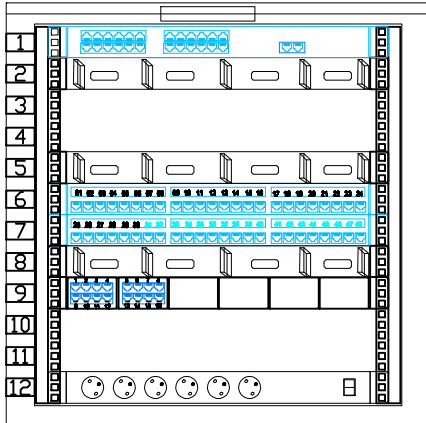


Szafa GPD

Szafa wisząca uchylana 600/600/600, 12U, 19"



wentylator+ panel szczotkowy
Switch Cisco Catalyst 24 porty + 2x SFP, 19", 1U
Panel porządkujący 19"/1U

Panel porządkujący 19"/1U
Panel krosowy STP 24xRJ 45, kat.6, 19", 1U
Panel krosowy STP 24xRJ 45, kat.6, 19", 1U
Panel porządkujący 19"/1U
Panel telefoniczny, 19" 1U + 2 moduły telefoniczne po 8 portów RJ 45

Blok zasilający 6x 2P+Z z wyłącznikiem 19", 1U

UWAGI:

1. Zasilanie 230V, 50Hz z UPS ujęte w tomie instalacji elektrycznych niniejszego projektu

Obiekt / Temat:

PRZEBUDOWA BUDYNKU PRZY UL. KUŚNIERSKIEJ 12B
W SZCZECINIE DLA POTRZEB BIUROWYCH GŁÓWNEGO PUNKTU
INFORMACYJNEGO FUNDUSZY EUROPEJSKICH PRZY URZĘDZIE
MARSZAŁKOWSKIM WOJEWÓDZTWA ZACHODNIOPOMORSKIEGO

Adres/Nr działki: Szczecin, ul. Kuśnierska 12b
DZ.NR 36/2, 36/3, 39/17 obwód 1037

Inwestor: URZĄD MARSZAŁKOWSKI WOJEWÓDZTWA ZACHODNIOPOMORSKIEGO
Szczecin, ul. Korsarzy 34

Faza: PROJEKT WYKONAWCZY

Jednostka Projektowa:

adres siedziby: **"URBICON" Sp. z o.o.**
ul. Trentowskiego 34, 71-303 Szczecin
adres pracowni projektowej: **"URBICON" Sp. z o.o.**
ul. Korzeniowskiego 1, 70-211 Szczecin
Tel./fax. (48) 091 4821333, (48) 0914827217
e-mail: urbicon@urbicon.pl www.urbicon.v.pl

Główny
projekt.

Branża: ARCHITEKTURA

Architektura:

	Nr upr/ Nr Izby	Data	Podpis
Autor proj.bud.	mgr inż.MARIUSZ BORKOWSKI ZAP/0092/ZOOT/06		
Oprac.			
Spr.	mgr inż.JAN KOWALSKI 1071/98/U		

Tytuł rys. :

Schemat szafy GPD

Data: 11.2009

Skala : —

Nr rys. :
PW/T/06

Nr proj.: U/UM/SZ/2009/09

Projekt chroniony prawem autorskim. Kopiowanie i wykorzystywanie bez zgody Pracowni Projektowej URBICON zabronione.
Stosowane materiały posiadac powinny znak bezpieczeństwa "B" i atest ITB
Prace budowlane wykonywać zgodnie ze sztuką budowlaną